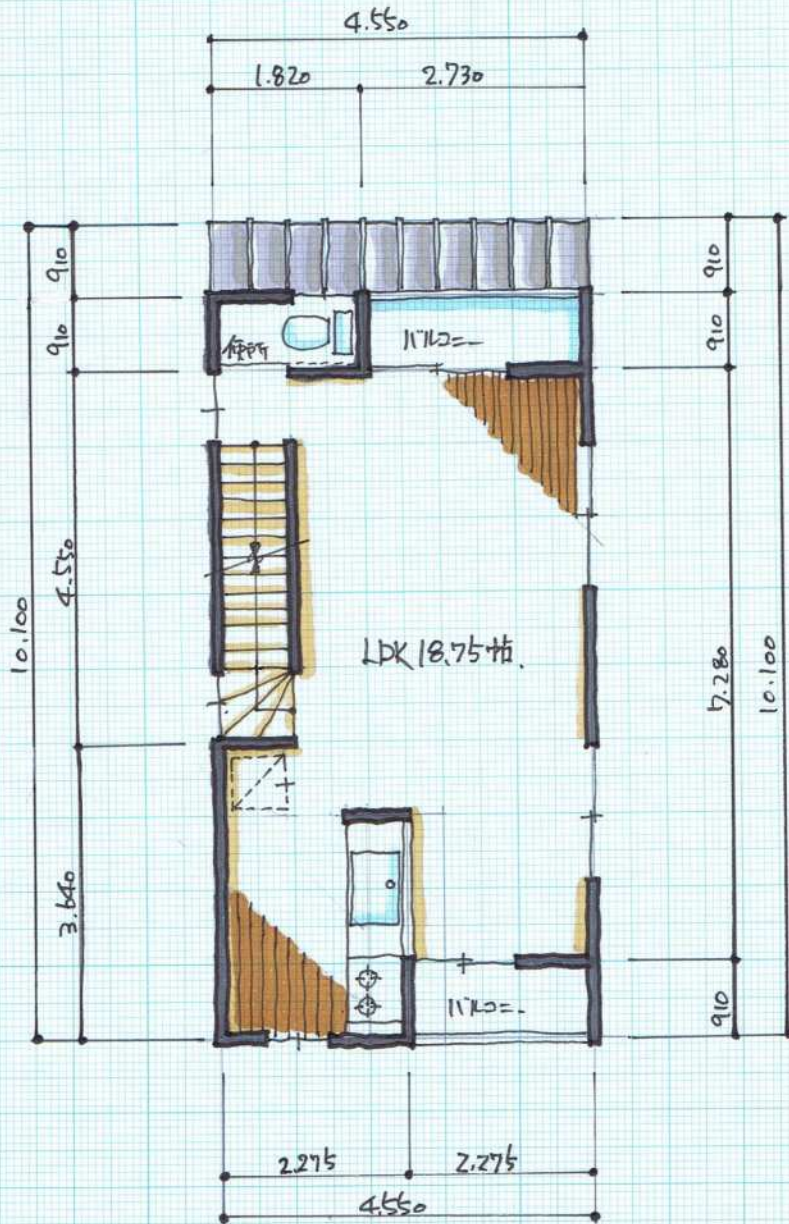


C-TYPE (1F)

1階床面積 35.61 m²
(10.77坪)

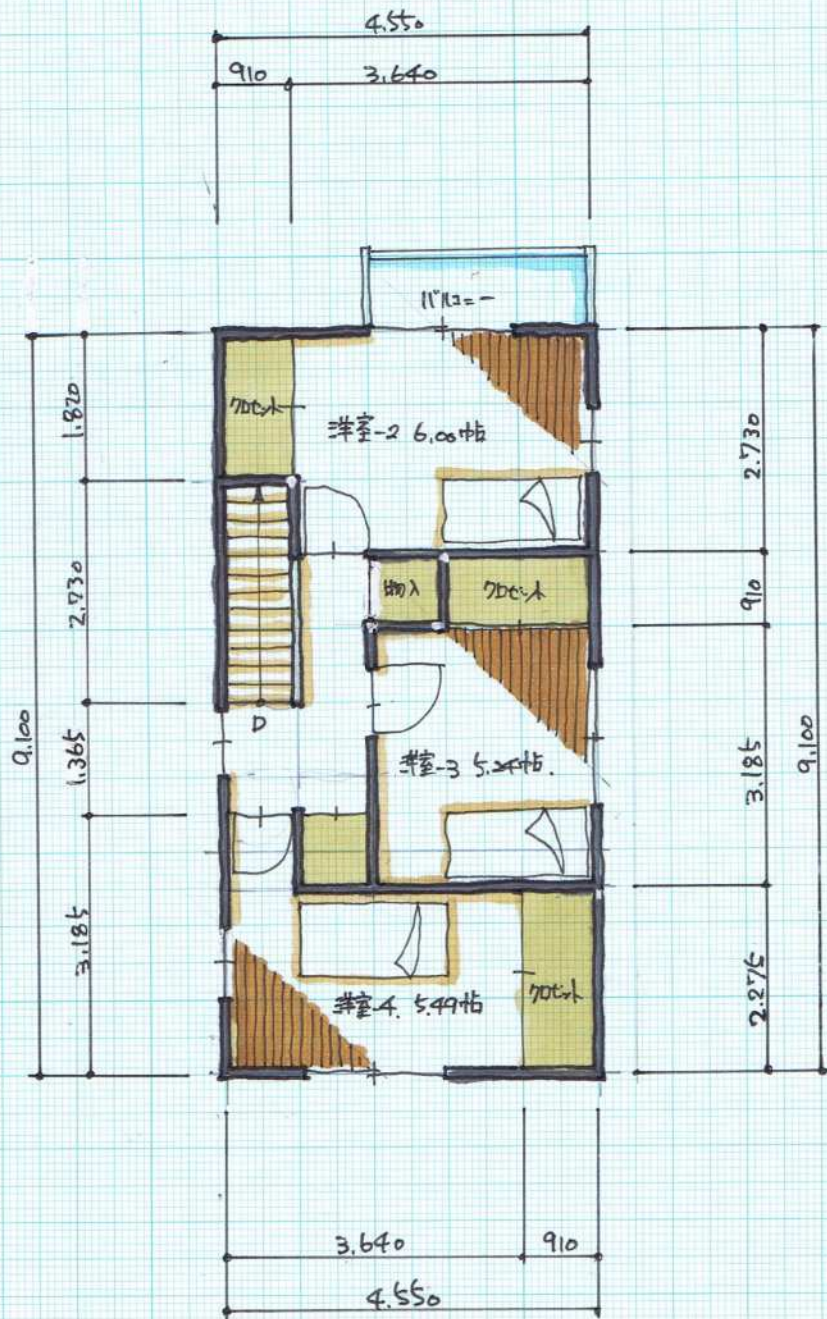
建築面積 45.55 m² (13.78坪)

延床面積 113.88 m² (34.44坪)



C-TYPE (2F)

2階床面積 36.86m²
(11.15坪)



C-TYPE (3F)

3階床面積 41.41 m²
(12.53坪)

